

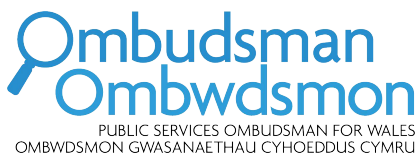
A ddylen ni edrych i mewn i sut mae cynghorau lleol yn penderfynu a yw rhywun yn ddigartref?

Beth yw eich barn chi?



**Hawdd ei
Ddarllen**

Cyflwyniad



Mae'r ddogfen hon yn dod gan yr **Ombwdsmon Gwasanaethau Cyhoeddus Cymru (OGCC)**.



Rydyn ni yn meddwl am gychwyn ymchwiliad i sut mae cynghorau lleol yng Nghymru yn penderfynu a yw rhywun yn ddigartref.



Rydyn ni eisiau gwybod beth yw eich barn chi.

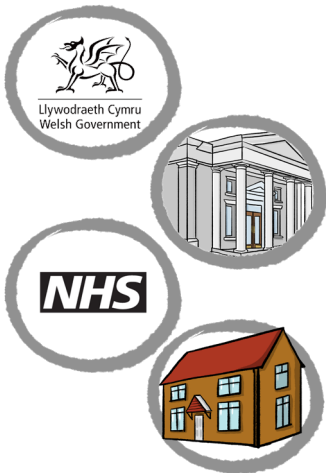


Atebwch y cwestiynau hyn, os gwelwch yn dda.



Rydyn ni angen eich atebion cyn hanner nos 10 Ebrill 2020

Mae'r **Ombwdsmon Gwasanaethau Cyhoeddus Cymru (OGCC)** yn sefydliad annibynnol sy'n delio â chwynion am **wasanaethau cyhoeddus** sy'n cael eu cynnig gan::



- Cynghorau lleol
- Y Gwasanaeth Iechyd Gwladol (GIG)
- Cymdeithasau tai
- Llywodraeth Cymru



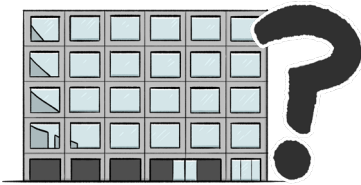
Mae **gwasanaeth cyhoeddus** yn wasanaeth sy'n cael ei gynnig gan sefydliad sy'n rhan o'r Llywodraeth..

Amdanoch chi



Cwestiwn 1: Rhowch y manylion hyn amdanoch chi'ch hun

Eich enw:



Y cwmni rydych chi'n gweithio iddo::



Eich cyfeiriad::

Eich cod post:



Eich cyfeiriad e-bost:



Eich rhif ffôn:

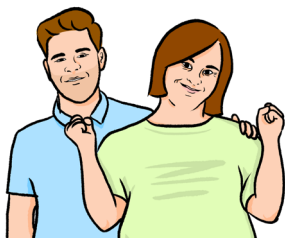


Cwestiwn 2: A ydych chi'n rhywun sydd...

- Yn ddigartref??
- Wedi cael **asesiad** ar gyfer digartrefedd?
- Wedi helpu pobl i gael **asesiad**??
- Yn gweithio i gyngor lleol?
- Yn **eiriolwr**?
- Yn gweithio i grŵp cymunedol??
- Yn gynghorydd??
- Â diddordeb yn y mater hwn??



Asesiad yw pan mae staff y cyngor yn cwrdd â chi i benderfynu a ydych chi'n ddigartref ai peidio.



Mae **eiriolwr** yn helpu pobl i siarad am eu problemau, neu'n siarad ar eu rhan..

Cynghorau lleol



Cwestiwn 3: A yw cynghorau lleol yn gwneud asesiadau yn iawn?



Ydy



Nac ydy

Dywedwch wrthym pam y gwnaethoch chi ddewis hynny



Question 4: Pan fydd y cyngor yn dweud nad ydych chi yn ddigartref, a ydyn nhw yn dweud wrthydych chi y gallwch chi ofyn iddyn nhw adolygu eu penderfyniad?



Ydy



Nac ydy

Dywedwch wrthym pam y gwnaethoch chi ddewis hynny



Cwestiwn 5: A yw cynghorau yn gwneud yr asesiadau ac yn adolygu eu penderfyniadau yn ddigon cyflym?



Ydy



Nac ydy

Dywedwch wrthym pam y gwnaethoch chi ddewis hynny



Cwestiwn 6: Pan fydd cyngor yn sylweddoli eu bod nhw wedi gwneud camgymeriad yn yr asesiad, a ydyn nhw yn gwneud digon i sicrhau nad ydyn nhw yn gwneud yr un camgymeriad eto?



Ydy



Nac ydy

Dywedwch wrthym pam y gwnaethoch chi ddewis hynny



Cwestiwn 7: Pan fydd cyngor wedi gwneud camgymeriad, a ydyn nhw yn dweud wrth eu staff, fel nad yw'r staff yn gwneud yr un camgymeriad eto??



Ydy



Nac ydy

Dywedwch wrthym pam y gwnaethoch chi ddewis hynny



Cwestiwn 8: A fyddai ymchwiliad i hyn yn beth da ar gyfer pobl yng Nghymru??



Ydy



Nac ydy

Dywedwch wrthym pam y gwnaethoch chi ddewis hynny



: IAI Ombwdsmon
Gwasanaethau Cyhoeddus Cymru yw'r
sefydliad gorau i ymchwilio i'r mater hwn??



Ydy



Nac ydy

Dywedwch wrthym pam y gwnaethoch
chi ddewis hynny



Cwestiwn 10: Oes gennych chi unrhyw
sylwadau eraill?

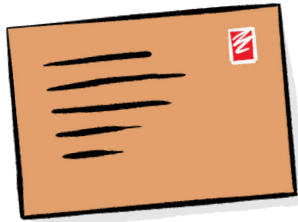
Diolch



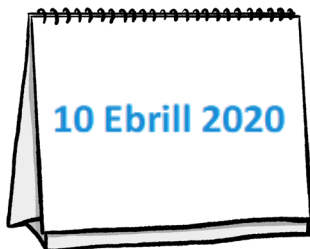
Diolch am eich atebion.



Nawr postiwch eich atebion yn ôl atom i'r cyfeiriad hwn:



**Y Tîm Gwella
Ombwdsmon Gwasanaethau
1 Ffordd yr Hen Gae
Pencoed
CF35 5LJ**



Rydyn ni angen eich sylwadau erbyn hanner nos 10 Ebrill 2020. 020.

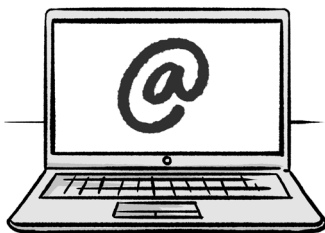
Am fwy o wybodaeth



Os oes angen mwy o wybodaeth arnoch chi, cysylltwch â ni trwy:



Ffôn:
0300 790 0203



Ebost:
owninitiative@ombwdsmon.cymru



Gwefan:
www.ombwdsmon.cymru



Post:
**Ombwdsmon Gwasanaethau
Cyhoeddus Cymru
1 Ffordd yr Hen Gae
Pencoed
CF35 5LJ**