

A ddylen ni edrych i mewn i sut mae cynghorau lleol yn penderfynu a yw rhywun yn ddigartref?



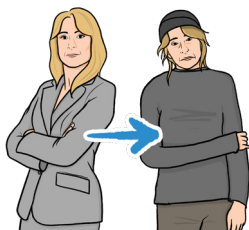
**Hawdd ei
Ddarllen**

Cynnwys



Cyflwyniad

3



Pobl sy'n ddigartref

5



Cynghorau Lleol

6



Beth yw'r materion?

7



Y cynnig hwn

8



Beth ydych chi yn ei feddwl?

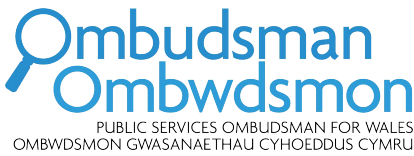
9



Am fwy o wybodaeth

11

Cyflwyniad



Mae'r ddogfen hon yn dod gan **Ombwdsmon Gwasanaethau Cyhoeddus Cymru (OGCC).**



Rydyn ni yn meddwl am gychwyn ymchwiliad i sut mae cynghorau lleol yng Nghymru yn penderfynu a yw rhywun yn ddigartref.



Rydyn ni eisiau gwybod beth yw eich barn chi. A ddylen ni ymchwilio i'r mater hwn?



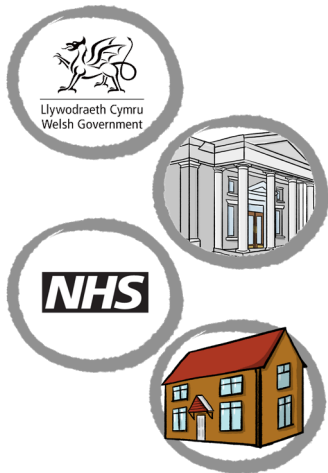
Darllenwch yr adroddiad hwn a dywedwch wrthym ni beth yw eich barn chi trwy ysgrifennu at:

**Y Tîm Gwella
Ombwdsmon Gwasanaethau
Cyhoeddus Cymru
1 Ffordd yr Hen Gae
Pencoed
CF35 5LJ**



Rydyn ni angen eich sylwadau erbyn hanner nos 10 Ebrill 2020.

Mae'r **Ombwdsmon Gwasanaethau Cyhoeddus Cymru (OGCC)** yn sefydliad annibynnol sy'n delio â chwynion am **wasanaethau cyhoeddus** sy'n cael eu cynnig gan:

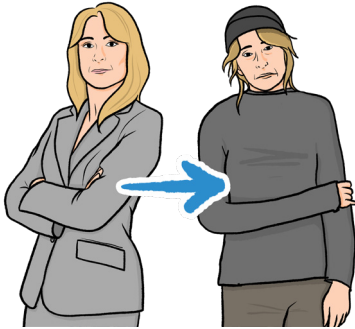


- Cynghorau lleol
- Y Gwasanaeth Iechyd Gwladol (GIG)
- Cymdeithasau tai
- Llywodraeth Cymru



Mae **gwasanaeth cyhoeddus** yn wasanaeth sy'n cael ei gynnig gan sefydliad sy'n rhan o'r Llywodraeth.

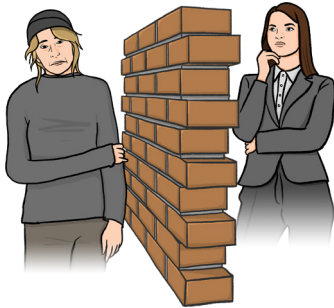
Pobl sy'n ddigartref



Gall unrhyw un ddod yn ddigartref.



Roedd llawer o bobl ddigartref yn **agored i niwed** cyn iddyn nhw ddod yn ddigartref. Mae bod yn ddigartref yn gwneud pobl yn fwy agored byth i niwed.



Mae bod yn ddigartref yn ei gwneud yn anoddach i chi gael yr help a'r gefnogaeth sydd eu hangen arnoch chi.

Mae pobl ddigartref yn ei chael hi yn anoddach cwyno os nad ydyn nhw'n cael yr help y dylen nhw ei gael.



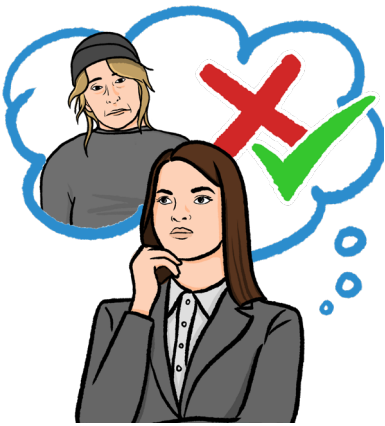
Mae **agored i niwed** yn golygu eu bod nhw yn ei chael hi'n anodd cadw eu hunain yn ddiogel rhag niwed.

Cynghorau Lleol



Gall cynghorau lleol helpu pobl:

- I beidio â mynd yn ddigartref
- I gael y gefnogaeth sydd ei hangen arnyn nhw i ddod o hyd i le i aros



Mae'r gyfraith yn dweud:

- Rhaid i gynghorau lleol benderfynu a ydych chi yn ddigartref



- Os bydd cyngor lleol yn penderfynu nad ydych chi yn ddigartref:

- Rhaid iddyn nhw egluro pam
- Gallwch chi ofyn iddyn nhw edrych ar y penderfyniad eto



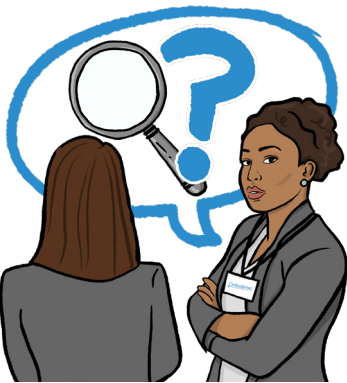
- Os bydd y cyngor yn penderfynu eich bod chi yn ddigartref, mae'n rhaid iddyn nhw ddod o hyd i le i chi aros.

Beth yw'r materion?



Pan fydd pobl yn mynd at gynghorau lleol yng Nghymru ac yn dweud eu bod nhw yn ddigartref:

- Mewn rhai achosion mae'r cyngor yn penderfynu nad ydyn nhw yn ddigartref

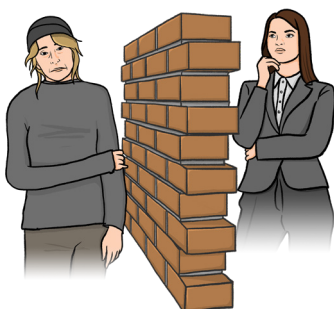


- Ond pan mae rhywun yn gofyn iddyn nhw edrych eto, mae'r cyngor yn sylweddoli eu bod nhw wedi gwneud camgymeriad

Mae'n anodd i bobl ddigartref ofyn i gyngor edrych ar y penderfyniad eto.

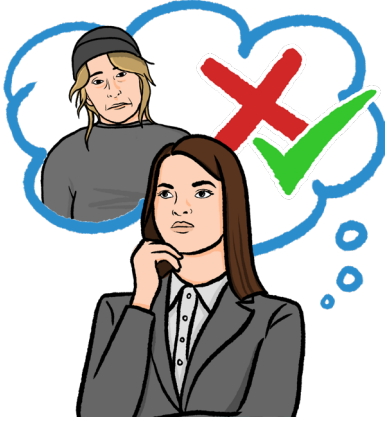


Nid oes braidd dim o bobl ddigartref wedi cwyno i OGCC am y ffordd y mae'r cyngor yn gweithio.



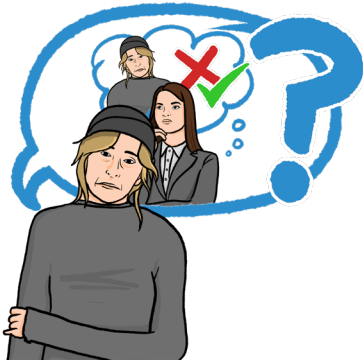
Mae'n debyg bod hyn oherwydd ei bod yn anodd iawn i bobl ddigartref gwyno am y ffordd y maen nhw'n cael eu trin.

Y cynnig hwn



Rydyn ni yn cynnig cychwyn ymchwiliad i ddarganfod:

- A yw cynghorau lleol yng Nghymru yn penderfynu yn y ffordd iawn a yw pobl yn ddigartref ai peidio?



- A yw pobl yn gwybod y gallan nhw ofyn i'r cyngor edrych ar eu penderfyniad eto?

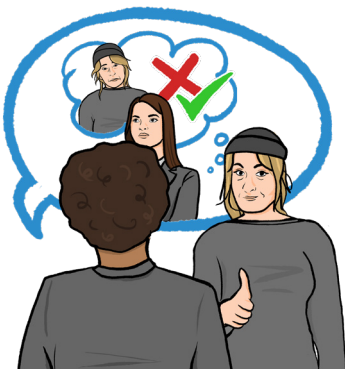
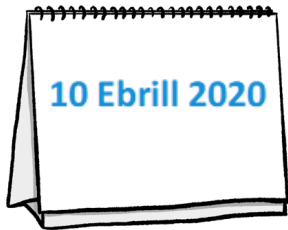


- A yw cynghorau yn edrych ar eu penderfyniadau eto yn y ffordd iawn?



- A yw cynghorau yn dysgu sut i beidio â gwneud y camgymeriad hwnnw eto, pan fyddan nhw yn newid eu meddwl ynghylch a yw rhywun yn ddigartref?

Beth yw eich barn chi?



Dywedwch wrthym ni beth yw eich barn chi trwy ysgrifennu at:

Y Tîm Gwella

**Ombwdsmon Gwasanaethau Cyhoeddus
Cymru**

1 Ffordd yr Hen Gae

Pencoed

CF35 5LJ

neu drwy lenwi ein harolwg.

Mae arnom angen eich syniadau erbyn hanner nos 10 Ebrill 2020

Rydyn ni eisiau gwybod beth yw eich barn chi.

Dyma rai cwestiynau a allai helpu chi.

- A yw cynghorau lleol yn penderfynu yn y ffordd iawn a yw pobl yn ddigartref?
- A yw pobl ddigartref yn cael gwybod y gallan nhw ofyn i'r cyngor edrych ar y penderfyniad eto?



- A yw cynghorau lleol yn gwneud pethau ar yr amser iawn?



- Pan fydd cyngor wedi newid ei feddwl ynghylch a yw rhywun yn ddigartref, a ydyn nhw yn dysgu sut i beidio â gwneud y camgymeriad hwnnw eto?



- Pan maen nhw yn sylweddoli eu bod nhw wedi cael rhywbeth o'i le, a yw cynghorau yn dweud wrth eu staff i beidio â gwneud y camgymeriad hwnnw eto?



- A fyddai ymchwiliad i hyn yn beth da ar gyfer pobl yng Nghymru?



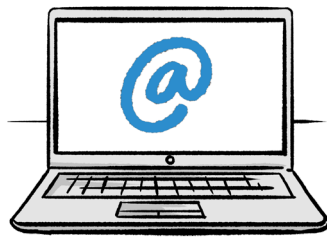
- Ai ni yw'r bobl orau i ymchwilio i'r mater hwn?

Am fwy o wybodaeth



Os oes angen mwy o wybodaeth arnoch chi, cysylltwch â ni trwy:

Ffôn:
0300 790 0203



Ebost:
holwch@ombwdsmon.cymru



Gwefan:
www.ombwdsmon.cymru



Post:
Public Services Ombudsman for Wales
1 Ffordd yr Hen Gae
Pencoed
CF35 5LJ