

# Cynllun Cydraddoldeb Strategol



**Hawdd ei  
Ddarllen**

# Cynnwys

---



**3** Cyflwyniad



**5** Bod yn deg gyda phawb



**8** Nodau'r Ombwdsmon



**10** Beth fyddwn ni'n ei wneud



**13** Sut byddwn ni'n gwneud yn siŵr ein bod yn deg gyda phawb



**15** Rhannu gwybodaeth

# Cyflwyniad



Mae'r ddogfen yma'n dangos sut mae **Ombwdsmon Gwasanaethau Cyhoeddus Cymru (OGCC)** yn bwriadu gwneud yn siŵr ei fod yn deg gyda phawb yn ei holl waith.

Mae **Ombwdsmon Gwasanaethau Cyhoeddus Cymru (OGCC)** yn sefydliad annibynnol sy'n delio â chwynion am **wasanaethau cyhoeddus** y cyrff canlynol:



- Cynghorau lleol
- Y Gwasanaeth Iechyd Gwladol (GIG)
- Cymdeithasau Tai
- Llywodraeth Cymru



Mae **gwasanaeth cyhoeddus** yn golygu gwasanaeth sy'n cael ei ddarparu gan sefydliad sy'n rhan o'r llywodraeth.



## Ysgrifennu'r cynllun yma

Cyn ysgrifennu'r cynllun yma, roedden ni wedi gwrando ar farn:



- Sefydliadau'r llywodraeth sy'n gweithio i wneud pethau'n deg i bawb



- Ein staff



- Nifer o fudiadau sy'n cynrychioli **cymunedau** gwahanol yng Nghymru



Mae **cymunedau** yn golygu grwpiau o bobl sy'n byw yn yr un lle neu sydd â rhywbeth yn gyffredin.

# Bod yn deg gyda phawb



Mae'r gyfraith yn dweud ei bod yn rhaid i ni:

- Gwneud yn siŵr fydd pobl ddim yn cael eu trin yn wael oherwydd pwy ydyn nhw



- Rhoi cyfle teg i bawb wneud pethau



- Helpu pobl o gymunedau gwahanol i yrru ymlaen â'i gilydd yn dda



Rhaid i ni wneud yn siŵr na fyddwn ni'n trin pobl yn annheg oherwydd:

- Eu hoed





- Eu bod yn anabl



- Eu rhyw



- Eu bod yn hoyw, yn strêr neu'n rhywbeth arall



- Eu hil



Mae **hil** yn ymwneud â chefnidir rhywun. Mae hynny'n gallu golygu:

- Lliw croen rhywun.
- O ba wlad maen nhw'n dod
- O ble mae eu teulu'n dod



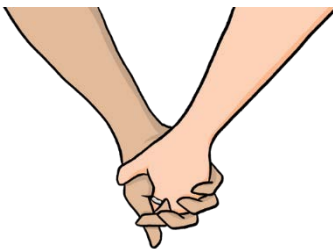
- Eu crefydd, eu credoau neu eu diffyg cred



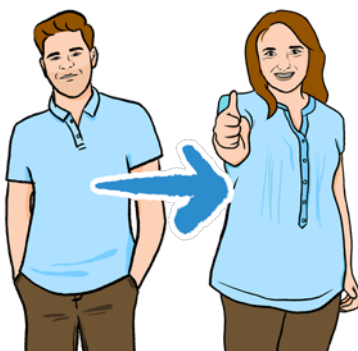
- Eu bod yn feichiog neu eu bod newydd gael babi



- Eu bod wedi priodi neu mewn **partneriaeth sifil**



Mae **Partneriaeth Sifil** yn ffordd o wneud eich perthynas yn gyfreithiol heb briodi.



- Eu bod wedi newid eu rhyw

# Nodau'r Ombwdsmon



Mae gennym 3 prif nod:

## 1. Sicrhau **cyfiawnder**



Mae **cyfiawnder** yn golygu tegwch. Mae'n golygu gwneud penderfyniad sy'n deg i bawb.



Mae pobl yn gofyn i ni ddelio â'u cwynion am wasanaethau cyhoeddus.



Rhaid i ni bwysu a mesur pob achos.

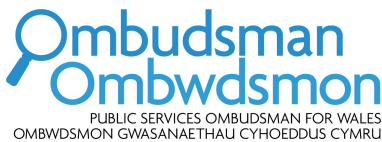


Rydyn ni'n ceisio gwneud hyn  
mewn ffordd sy'n deg i bawb.



2. Gwella gwasanaethau cyhoeddus

Mae hyn yn golygu y dylai  
gwasanaethau cyhoeddus ddysgu  
o gwynion pobl a gwella eu  
gwasanaethau.



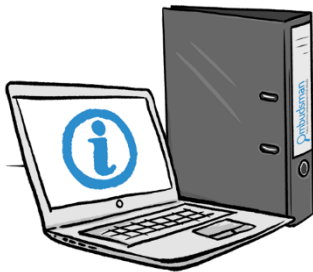
3. Rheoli ein sefydliad yn iawn

# Beth fyddwn ni'n ei wneud



Pan fyddwn ni'n pwysu ac yn mesur cwynion pobl, byddwn yn:

- Cadw **cofnodion** sy'n dangos ein bod yn deg gyda phawb



Mae **cofnodion** yn golygu gwybodaeth sy'n cael ei hysgrifennu a'i chadw mewn ffeil neu ar gyfrifiadur.



- Ceisio gweithio gyda phobl nad ydy eu lleisiau'n cael eu clywed yn aml neu nad ydyn nhw'n cymryd rhan yn aml

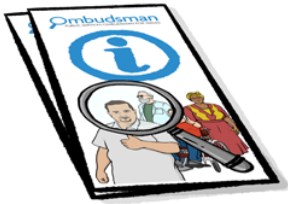


- Gwneud yn siŵr bod ein gwasanaethau ni'n addas i anghenion gwahanol y bobl sy'n eu defnyddio



Pan fyddwn ni'n gweithio i wella gwasanaethau cyhoeddus, byddwn yn:

- Gwneud yn siŵr bod ein staff yn edrych ar sefyllfaoedd pan nad ydy rhywun wedi cael ei drin yn deg



- Rhannu mwy o wybodaeth am sut byddwn ni'n gwneud yn siŵr bod pobl wedi cael eu trin yn deg pan fyddwn ni'n edrych ar gwynion pobl



- Gwneud yn siŵr ein bod yn deg gyda phawb pan fyddwn ni'n cael mwy o waith



Wrth i ni reoli ein sefydliad, byddwn yn:

- Cadw cofnodion sy'n dangos ein bod yn deg gyda phawb sy'n gweithio i ni



- Gwneud yn siŵr ein bod yn deg gyda phawb pan fyddwn ni'n rhoi gwaith i bobl newydd



- Gwneud yn siŵr bod pawb sy'n gweithio i'r Ombwdsmon yn cael eu talu mewn ffordd deg



- Helpu'r holl staff i wybod am: Sut
  - mae bod yn deg gyda phawb



- Sut mae gwneud yn siŵr ein bod yn cynnwys pobl o bob cymuned wahanol



- Sut mae gwneud yn siŵr bod ein holl staff yn cadw'n iach



- Gwneud yn siŵr ein bod yn cadarnhau ein bod yn deg gyda phawb pan fyddwn ni'n penderfynu beth i'w wneud

# Sut byddwn ni'n gwneud yn siŵr ein bod yn deg gyda phawb



Bob blwyddyn byddwn yn edrych ar sut rydyn ni'n gweithio i fod yn deg gyda phawb.



Bob blwyddyn byddwn yn gofyn i'n staff am eu barn drwy:

- Gofyn iddyn nhw ateb cwestiynau mewn arolwg
- Siarad am hynny mewn cyfarfodydd staff
- Cael rhai staff sy'n gyfrifol am ein helpu ni i fod yn deg gyda phawb



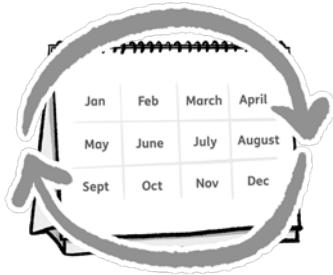


Byddwn hefyd yn gofyn i:

- Sefydliadau'r llywodraeth sy'n gweithio i wneud pethau'n deg i bawb



- Nifer o fudiadau sy'n cynrychioli cymunedau gwahanol yng Nghymru



Bob blwyddyn byddwn yn edrych ar beth arall gallwn ni ei wneud.

# Rhannu gwybodaeth



Bydd y cynllun yma ar gael ar ein gwefan a'n cyfryngau cymdeithasol - fel Twitter.



Bydd ar gael mewn fformatau sy'n addas i bobl sydd ag anghenion gwahanol.



Byddwn yn ei rannu â mudiadau sy'n cynrychioli cymunedau gwahanol yng Nghymru.



Flwyddyn nesaf, byddwn hefyd yn darparu Adroddiad **Cydraddoldeb**.



Mae **cydraddoldeb** yn golygu bod yn deg gyda phawb yn yr un ffordd.



Bydd yr Adroddiad Cydraddoldeb yn edrych ar:

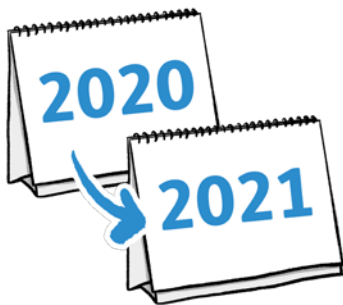
- Pa mor dda ydyn ni'n gweithio i fod yn deg gyda phawb



- Sut ydyn ni'n bod yn deg gyda'n staff a'r bobl sy'n defnyddio ein gwasanaethau



- Unrhyw syniadau sydd gennym ni i wella'r ffordd rydyn ni'n gweithio



- Y gwaith rydyn ni'n bwriadu ei wneud yn y flwyddyn 2020 i 2021