

# Taflen Ffeithiau Liw't ei Hun – Ymchwiliadau Ehangach

Ar gyfer aelodau'r  
cyhoedd



**Hawdd ei  
Ddarllen**

# Introduction



Mae'r ddogfen hon yn dod gan **Ombwdsmon Gwasanaethau Cyhoeddus Cymru (OGCC)**.



Fel arfer, rydyn ni yn cychwyn ymchwiliad i wasanaeth cyhoeddus oherwydd bod rhywun wedi gwneud cwyn.



Mae'r ddogfen hon yn esbonio beth sy'n digwydd pan fyddwn ni yn penderfynu dechrau ymchwiliad i wasanaeth cyhoeddus a bod neb wedi gwneud cwyn.



Mae **Ombwdsmon Gwasanaethau Cyhoeddus Cymru (OGCC)** yn sefydliad annibynnol sy'n delio â chwynion am **wasanaethau cyhoeddus** sy'n cael eu cynnig gan:



- Cynghorau lleol
- Y Gwasanaeth Iechyd Gwladol (GIG)
- Cymdeithasau tai
- Llywodraeth Cymru



Mae **gwasanaeth cyhoeddus** yn wasanaeth sy'n cael ei gynnis gan sefydliad sy'n rhan o'r Llywodraeth

# Ymchwiliadau Ar ei Liwt ei Hun



Gallwn ni gychwyn ymchwiliad er nad oes neb wedi gwneud cwyn.



Mae hyn yn cael ei alw yn Ymchwiliad ar ei Liwt ei Hun.



Mae 2 fath o Ymchwiliad ar ei Liwt ei Hun.

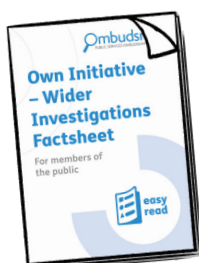
1. Pan rydyn ni yn ymchwilio i un peth ac rydyn ni yn penderfynu ymchwilio i fwy o bethau.
  - Mae hyn yn cael ei alw yn estyniad i ymchwiliad sydd eisoes yn bodoli.



2. Pan fyddwn ni yn penderfynu dechrau ymchwiliad i wasanaeth cyhoeddus a bod neb wedi gwneud cwyn.



- Mae hyn yn cael ei alw yn 'Ymchwiliad ar ei Liwt ei Hun Ehangach'



- Mae'r ddogfen hawdd ei darllen hon yn ymwneud ag Ymchwiliadau ar ei Liwt ei Hun Ehangach

## Ymchwiliadau ar ei Liwt ei Hun hangach



Byddwn ni yn dechrau Ymchwiliadau ar Liwt ei Hun Ehangach pan fyddwn ni yn meddwl fod rhywbeth difrifol yn mynd o'i le gyda gwasanaeth cyhoeddus yng Nghymru.



Efallai y byddwn ni yn edrych ar y gwasanaeth cyfan, neu ddim ond rhan ohono.



## Penderfynu dechrau ymchwiliad

Cyn i ni benderfynu dechrau ymchwiliad, byddwn ni yn edrych ar yr holl wybodaeth y gallwn ni ddod o hyd iddi.



Byddwn ni yn meddwl am:

- A yw'n bwysig ymchwilio i'r mater?



- A oes rhywbeth yn mynd o'i le?



- A yw'r peth sy'n mynd o'i le yn effeithio ar lawer o bobl?



- A oes gennym ni wybodaeth dda am y broblem?

# Beth na allwn ni ei wneud



Yn ystod ymchwiliad, gallwn ni ddefnyddio gwybodaeth gan aelod o staff mewn gwasanaeth sy'n dweud bod rhywbeth yn mynd o'i le.



Ond ni allwn ni ddefnyddio'r wybodaeth hon fel rheswm i ddechrau ymchwiliad 'chwythu'r chwiban' ar gyfer yr aelod o staff hwnnw.



Yn lle, byddwn ni yn eu helpu nhw i gysylltu â'r bobl iawn am eu pryderon.

# Gyda phwy rydyn ni yn siarad



Os ydyn ni yn ystyried dechrau ymchwiliad, byddwn ni hefyd yn siarad â sefydliadau cyhoeddus eraill yng Nghymru.

Efallai y byddwn ni yn penderfynu gwneud ymchwiliad gyda nhw.



Efallai y byddwn ni yn gofyn i bobl yng Nghymru roi gwybodaeth i ni am y gwasanaeth.

# Pwy all awgrymu ein bod ni dechrau ymchwiliad?



Gall unrhyw un awgrymu ein bod ni yn cychwyn ymchwiliad. Gallai fod gan:

- Anrhyw aelod o'r cyhoedd
- Grŵp defnyddwyr gwasanaeth
- Elusen
- Grŵp Cymunedol
- **Gwasanaeth eirioli**



Mae **gwasanaeth eirioli** yn eich helpu i godi eich llais, neu maen nhw'n siarad ar eich rhan mewn cyfarfodydd anodd.

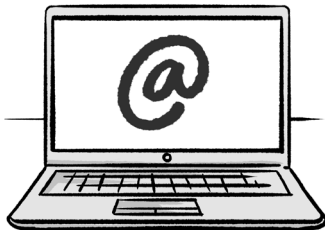
# Cysylltwch â ni



Os oes angen mwy o wybodaeth arnoch chi, cysylltwch â ni trwy:



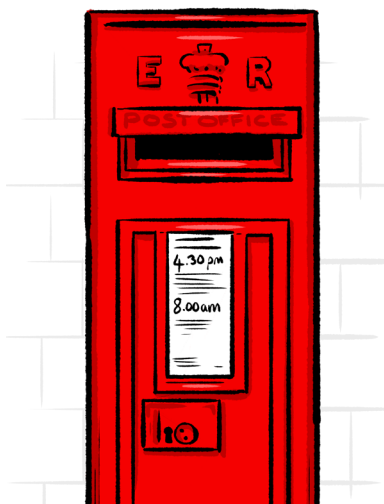
Ffôn:  
**0300 790 0203**



Ebost:  
**[owninitiative@ombwdsmon.cymru](mailto:owninitiative@ombwdsmon.cymru)**



Website:  
**[www.ombwdsmon.cymru](http://www.ombwdsmon.cymru)**



Post:  
**Ombwdsmon Gwasanaethau  
Cyhoeddus Cymru  
1 Ffordd yr Hen Gae  
Pencoed  
CF35 5LJ**